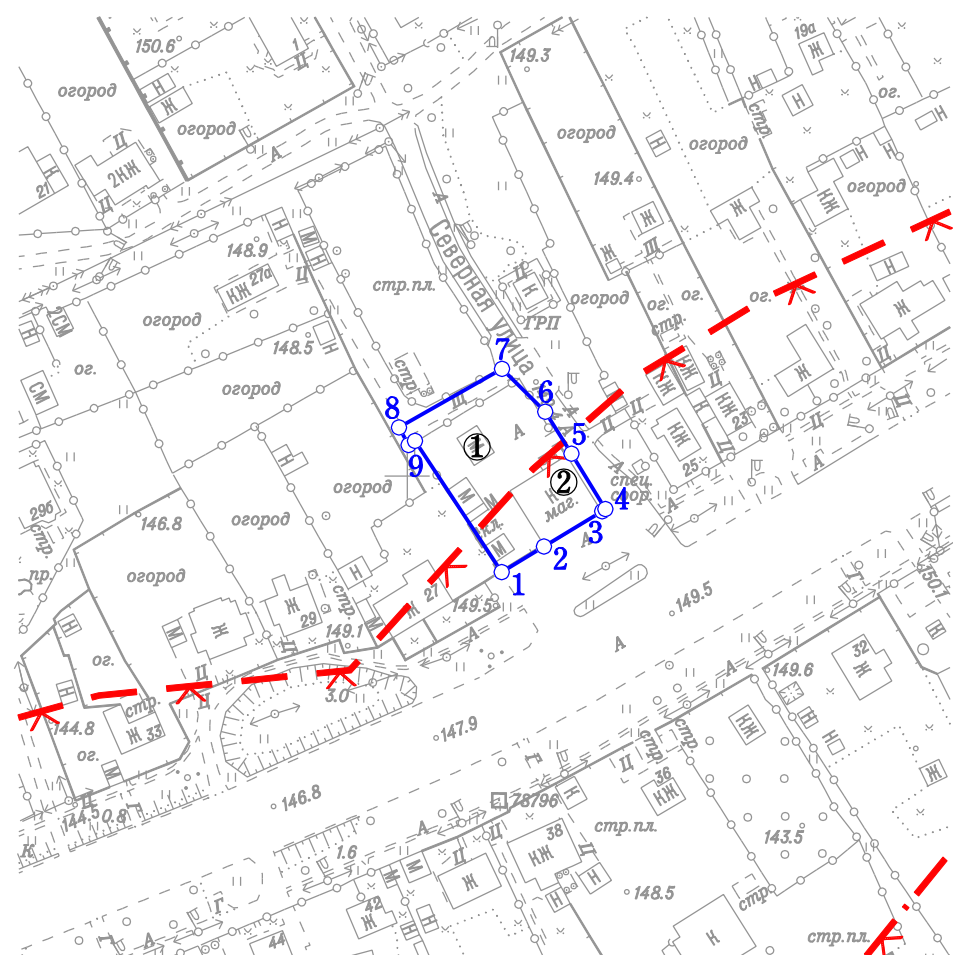


1. ЧЕРТЕЖ ГРАДОСТРОИТЕЛЬНОГО

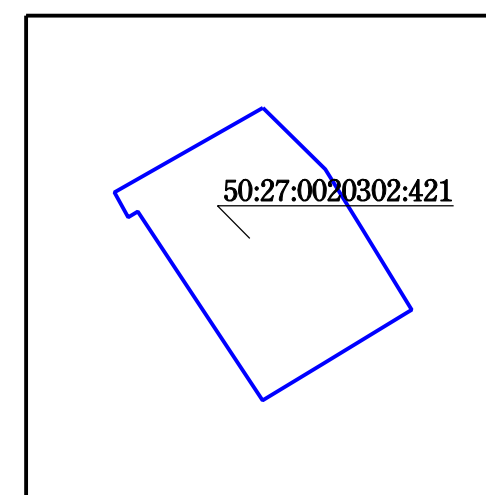
ПЛАНА ЗЕМЕЛЬНОГО УЧАСТКА

Координаты границ земельного участка

N точ.	x (м)	y (м)
1	-29625.40	-3174.96
2	-29618.62	-3163.81
3	-29609.28	-3148.43
4	-29608.72	-3147.55
5	-29594.04	-3156.56
6	-29582.92	-3163.43
7	-29571.62	-3174.91
8	-29587.15	-3202.20
9	-29591.77	-3199.65
10	-29590.68	-3197.89



Ситуационный план



Условные обозначения

- Границы земельного участка
- .-.-x Границы прибрежных зон
- x - - x Границы водоохранных зон

Примечание:

Параметры разрешенного строительства, места допустимого размещения объектов капитального строительства - смотри раздел 2.

Площадь земельного участка : 1500 кв.м (0.15 га)

Чертеж градостроительного плана земельного участка разработан на топографической основе, выполненной ГУП "Мосгоргеотрест".

Планшет: с3004 - 2016г.

Чертеж градостроительного плана земельного участка разработан 16.09.2016

ГБУ «Мосстройинформ»

Должность	Фамилия	Подпись	Дата	город Москва, поселение Шаповское, с. Ознобьино			
Директор	Фазылыянов Ф.М.			Градостроительный план земельного участка	Стадия	Лист	
Зам. нач. отдела	Чебан М.М.						
Кад. инженер	Подстегина Е.В.						
				Чертеж градостроительного плана М 1:2000		1	1
					ГБУ «Мосстройинформ»		